

SmileCore.pl

Katalog kursów

dla lekarzy dentystów, ortodontów, higienistek i asystentek stomatologicznych

Procedury pracy kalkami i foliami artykulacyjnymi wg dr. n. med. Michała Paulo

1. Arti Dry 80 μ + kalka 40 μ - diagnostyka zgryzu w trakcie leczenia
2. Arti Dry 80 μ + kalka 100 μ - diagnostyka zgryzu w trakcie leczenia
3. Arti Dry 80 μ + kalka 200 μ - diagnostyka zgryzu w trakcie leczenia
4. Kalka 40 μ - dopasowanie pojedynczego wypełnienia, kontrola ortodontyczna
5. Kalka 200 μ + 40 μ (metoda dwufazowa) - dopasowanie wypełnienia, pojedynczej korony
6. Kalka 100 μ + (opcja 40 μ) + folia 8 μ (metoda dwufazowa) - funkcjonalne dopasowanie wypełnień, mostów, koron, usuwanie kontaktów urazowych, odtwarzanie prawidłowych warunków zgryzowych
7. Folia 8 μ - kontrola prowadzenia doprzedniego (należy pamiętać o kontroli zarówno zębów przednich jak i bocznych podczas tego ruchu)
8. Folia 8 μ - kontrola prowadzenia kłowego (należy pamiętać o kontroli zarówno zębów po stronie prowadzenia jak i po stronie przeciwnej w celu ewentualnego zdiagnozowania kontaktów hiperbalansujących)





Szanowne koleżanki i szanowni koledzy lekarze dentyści, z dumą prezentujemy Państwu nasz wspólny projekt kursowy SmileCore.pl

Nie jesteśmy związani z żadną firmą czy ośrodkiem zagranicznym, naszym celem nie jest sprzedaż produktu czy zachęcanie do wyjazdu za granicę do naszych „ośrodków matek”. Poprzez centrum kursowe SmileCore.pl chcemy przekazać Państwu praktyczną wiedzę oraz umiejętności oparte na publikacjach i badaniach naukowych, zdobytej wiedzy w kraju i za granicą oraz własnym doświadczeniu.

Wszystkie informacje są w LOGICZNY sposób połączone ze sobą tak, aby nie kolidowały z żadną filozofią, umożliwiały korzystanie z różnych materiałów i urządzeń oraz ogólnomedyczną wiedzę i fizjologią człowieka.

Nasze kursy mają podnieść Wasze obecne kwalifikacje i umiejętności, które już zdobyliście i posiadacie tak, aby bez żadnego problemu mogli Państwo w sposób holistyczny leczyć swoich pacjentów.

Z serdecznymi pozdrowieniami

Eliza Ganczarska-Kaliszuk i Michał Paulo





Dr n. med. Michał Paulo ukończył studia w 2010 r. na Uniwersytecie Medycznym w Lublinie. W trakcie studiów był członkiem Zarządu Samorządu Studentów. Pracował w zespole przy Ministerstwie Zdrowia nad reformą kształcenia lekarzy dentyków. Był również członkiem Zarządu PTSS. W 2016r. obronił rozprawę doktorską na temat diagnostyki zaburzeń w obrębie układu ruchowego narządu żucia. W 2016r. ukończył studia podyplomowe i uzyskał tytuł Coach ICI. Obecnie prowadzi poradnię zaburzeń czynnościowych narządu żucia w Rzeszowie.

Jest członkiem Polskiego Towarzystwa Dysfunkcji Narządu Żucia i Mensa Polska. Odbył ponad 100 kursów w Polsce, Włoszech, Niemczech, Belgii, Czechach, Węgrzech, Maroku, Litwie w dziedzinach zaburzeń czynnościowych narządu żucia, medycynie estetycznej, stomatologii odwórczej, estetycznej, protetyce, endodoncji, ortodoncji, implantologii, periodontologii oraz fotografii stomatologicznej. Podczas Targów Exponent 2015 jego autorska metoda MP-scan zdobyła I miejsce. Wykłady i kursy prowadzi od 2014 r. Jest autorem rozdziałów, prac badawczych, publikacji naukowych, sprawozdań oraz streszczeń (do gazet takich jak: Annals of Agricultural and Environmental Medicine, Archives of Medical Science, Journal of Pre-Clinical and Clinical Research, Cosmetic, Nowy Gabinet Stomatologiczny, Medycyna Praktyczna Stomatologia, Magazyn Stomatologiczny, e-Dentico, Stomatologia Współczesna, stuDenitco oraz Alma Mater) – łącznie 49 prac. Jest współautorem książki „Rola lekarza dentydy w rozpoznawaniu objawów przemocy wobec dzieci” oraz tłumaczenia książki pt. “Local Anesthesia”. Jest organizatorem licznych kongresów stomatologicznych, akcji profilaktycznych i koncertów charytatywnych.



Lek. dent. Eliza Ganczarska-Kaliszuk ukończyła studia w 2012 r. na Uniwersytecie Medycznym w Lublinie. W okresie studiów była członkiem Zarządu Głównego Polskiego Towarzystwa Studentów Stomatologii, w trakcie swojej działalności odpowiadała za organizację szkoleń oraz konferencji dla studentów stomatologii oraz młodych lekarzy dentyków. Już w trakcie studiów uczestniczyła w licznych szkoleniach z dziedziny endodoncji i stomatologii odwórczej. Odbyła ponad 40 kursów w Polsce, Szwajcarii, Włoszech, Austrii oraz Zjednoczonych Emiratach Arabskich. Jest autorką prac badawczych, prac naukowych, streszczeń oraz artykułów naukowych z dziedzin na pograniczu stomatologii (do gazet takich jak: Magazyn Stomatologiczny, Stomatologia Współczesna, e-Dentico, Dietetyka Współczesna). W dziedzinie zdrowia jamy ustnej i jego wpływu na płodność, współpracowała z Sylwią Leszczyńską przy tworzeniu książki „Dieta dla płodności”. Współpracuje z Kolegium Lekarzy Rodziny w dziedzinie profilaktyki dziecięcej i kooperacji lekarza pierwszego kontaktu z lekarzem dentyką. Swoje doświadczenie przekazuje lekarzom na kursach endodontycznych oraz studentom stomatologii w trakcie wykładów Instytutu Blend-a-med Oral-B na terenie całej Polski.





Kursy dla lekarzy dentystów i ortodontów

1. Wstęp do stomatologii odtwórczej: izolacja i bezpieczne znieczulenie
2. Kalka stomatologiczna, dopasowanie zęba w zgryzie, usuwanie kontaktów przedwczesnych - oczywista, oczywistość?
3. Estetyczno - funkcjonalna odbudowa zębów bocznych
4. Estetyczne, kompozytowe odbudowy w zębach przednich
5. Kompozytowe mosty adhezyjne wzmocnione włóknem szklanym w odcinku bocznym i przednim
6. Endocore I: opracowanie i wypełnienie systemu korzeniowego
7. Endocore II: zamykanie perforacji, usuwanie złamanych narzędzi
8. Endocore III: odbudowa zębów po leczeniu endodontycznym, wybielanie endodontyczne
9. Przyjazna stomatologia dziecięca: postępowanie w sedacji oraz glosjonometry i ich zastosowanie praktyczne.
10. Korony, mosty, licówki, nakłady: zasady preparacji i osadzania
11. Diagnostyka stawów skroniowo-żuchowych, interwencja u pacjenta bólowego
12. Szynoterapia, rehabilitacja pacjenta z dysfunkcją układu ruchowego narządu żucia
13. Kompleksowe planowanie leczenia w ujęciu holistycznym: odtworzenie prawidłowej wysokości zwarcia w uzębieniu startym lub resztkowym.

Kursy dla higienistek i asystentek stomatologicznych

1. Praca na 4 ręce
2. Profesjonalna higienizacja
3. Profesjonalne wybielanie



Wstęp do stomatologii odtwórczej

Izolacja i bezpieczne znieczulenie



Główne założenia kursu:

- 🕒 jak prawidłowo i przewidywalnie pracować z koferdamem?
- 🕒 jak w odpowiedni sposób dobrać klamrę?
- 🕒 zakładanie koferdamu w trudnych sytuacjach klinicznych
- 🕒 postępowanie w przypadku braku możliwości założenia szczelnej izolacji
- 🕒 jakie znieczulenie wybrać?
- 🕒 która technika znieczulenia jest najlepsza i najbezpieczniejsza?
- 🕒 kiedy nie powinniśmy wykonywać znieczulenia?
- 🕒 bezbolesne znieczulenie tips & ticks!

Warsztaty praktyczne obejmują ćwiczenia doboru klamry oraz zakładania koferdamu w różnych sytuacjach klinicznych. Kursanci poznają zasady pracy z klejem tkankowym oraz technik izolacji za pomocą taśmy teflonowej. W części dotyczącej znieczuleń, uczestnicy w oparciu o karty pacjentów przeprowadzą analizę możliwych metod znieczulenia z zastosowaniem odpowiednich środków, następnie odbędą się ćwiczenia praktyczne związane z różnymi technikami znieczuleń, wykonaniem bezbolesnego wktucia i podania środka znieczulającego. Poznają protokół postępowania w przypadku powikłań. Kursanci poznają również zasady stosowania leków przeciwbólowych, antybiotyków w codziennej pracy.

Po kursie każdy z uczestników będzie umiał wykonać bezpieczne i bezbolesne znieczulenie. Pozna podstawowe oraz zaawansowane sposoby zakładania koferdamu i pracy z taśmą teflonową.



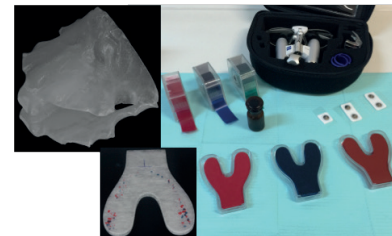
860zł/1 dzień



Kalka stomatologiczna, dopasowanie zęba w zgryzie, usuwanie kontaktów przedwczesnych - oczywista, oczywistość?

Główne założenia kursu:

- 🕒 zasady pracy kalką stomatologiczną
- 🕒 jak dobrać kalkę do procedury klinicznej?
- 🕒 czym różni się folia okluzyjna od kalki?
- 🕒 na czym polega metoda dwufazowa?
- 🕒 Arti-Dry w codziennej praktyce?
- 🕒 funkcjonalne dopasowanie zębów w zgryzie
- 🕒 podstawowe zasady usuwania kontaktów przedwczesnych
- 🕒 zasady deprogramacji pacjenta, który deprogramator wybrać?
- 🕒 praca w powiększeniu, a dopasowywanie zębów w zgryzie
- 🕒 dopasowanie uzupełnień w zgryzie - tips and tricks!!!



Warsztaty praktyczne zakładają zapoznanie się z metodą MP-Scan (rejestracja zwarcia w różnych pozycjach ciała i głowy) oraz pracą kalkami o różnych grubościach i właściwościach technicznych. Kursanci pracując na modelach, usuwają kontakty przedwczesne doprowadzając do uzyskania maksymalnych, symultanicznych kontaktów po obu stronach łuku. Wykonają również deprogramator.

Po kursie każdy z uczestników będzie umiał dobrać odpowiednią grubość kalki do danej procedury stomatologicznej. Nabędzie umiejętności pracy metodą dwufazową podczas dopasowywania w zgryzie uzupełnienia protetycznego lub wypełnienia. Pozna podstawy usuwania kontaktów przedwczesnych, deprogramacji oraz zaawansowane zasady prawidłowej pozycji pacjenta podczas korekty i kontroli zwarcia. Nabędzie również umiejętności wykonywania korekt uzupełnień protetycznych i wypełnień podczas ruchów bocznych i ruchu doprzedniego niezbędnych dla zabezpieczenia wykonanych uzupełnień protetycznych i wypełnień przed uszkodzeniem podczas żucia.

1860zł/2 dni

Estetyczno - funkcjonalna odbudowa zębów bocznych



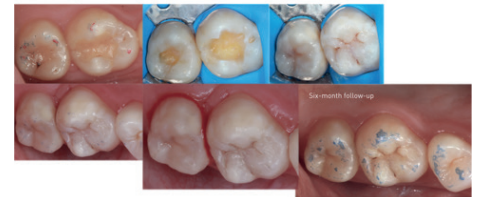
Główne założenia kursu:

- 🕒 jak poprawnie zaplanować odbudowę z materiału kompozytowego?
- 🕒 zasady wykonania estetycznej i funkcjonalnej odbudowy kompozytowej
- 🕒 czym jest Kompas Okluzyjny i jak zastosować go w praktyce?
- 🕒 dopasowanie zęba w zgryzie - krok po kroku
- 🕒 zasady pracy z ubytkiem II klasy
- 🕒 jak prawidłowo odbudować mocny punkt styczny?
- 🕒 nawisy z materiału - jak ich uniknąć, jak je usunąć?
- 🕒 praca w powiększeniu - czy jest niezbędna?
- 🕒 procedury polerowania wypełnienia
- 🕒 formówka częściowa, klin, taśma teflonowa - tips and tricks!!!

Warsztaty praktyczne zakładają wykonanie dwóch wypełnień w zębach akrylowych. Jednego klasy MOD i drugiego klasy I zgodnie z zasadami stomatologii biofunkcjonalnej. Zadaniem kursantów po wykonaniu uzupełnienia jest ich dopasowanie do funkcjonalnego zwarcia oraz opracowanie powierzchni stycznej i okluzyjnej.

Po kursie każdy z uczestników będzie umiał wykonać biofunkcjonalne i estetyczne wypełnienie w zębach bocznych. Nabędzie umiejętności prawidłowego odtworzenia punktu stycznego. Pozna bardzo zaawansowane zasady zakładania koferdamu, pracy z taśmą teflonową oraz klinami. Nabędzie również umiejętności wykonywania korekty okluzyjnej wypełnień w maksymalnym zaguzkowaniu oraz podczas ruchów bocznych i ruchu doprzedniego niezbędnych dla zabezpieczenia wykonanych wypełnień przed uszkodzeniem podczas żucia.

Following the nature...



1860zł/2 dni



Estetyczne, kompozytowe odbudowy w zębach przednich

Główne założenia kursu:

- ☒ metody izolacji zębów przednich
- ☒ czym jest i jak wykonać mock-up?
- ☒ jak wykonać indeks silikonowy?
- ☒ preparacja i przygotowanie ubytku
- ☒ odbudowa -zasady techniki warstwowej
- ☒ jak odbudować zęby z ubytkami III i IV klasy?
- ☒ protokół polerowania wypełnień
- ☒ techniki zamykania diastemy - tips and tricks!!!
- ☒ jak odtworzyć mikro i makro strukturę zęba
- ☒ indywidualizacja wypełnień, techniki podbarwiania i charakteryzacji
- ☒ czy możliwe jest zatarcie granicy między wypełnieniem a tkankami zęba?



Warsztaty praktyczne zakładają samodzielne przygotowanie zęba do odbudowy klasy III i IV , wykonanie mock-up'u oraz indeksu silikonowego. Przeprowadzenie analizy kolorystycznej, protokołu adhezyjnego oraz wykonanie samodzielnej odbudowy wielowarstwowej. Zadaniem kursantów będzie również zamknięcie diastemy oraz wykonanie licówki, mikro i makro struktur oraz przeprowadzenie protokołu polerowania.

Po kursie każdy z uczestników będzie umiał wykonać estetyczną odbudowę (III, IV klasy oraz licówkę) w odcinku przednim z zachowaniem cech indywidualizacji wypełnienia oraz zastosować do odbudowy technikę warstwową. Nabędzie umiejętność wykonania mock-up i indeksu silikonowego oraz zapozna się z protokołem polerowania.

1860zł/2 dni

Kompozytowe mosty adhezyjne wzmocnione włóknem szklanym



Główne założenia kursu:

- 🕒 kompozytowe mosty adhezyjne wzmocnione włóknem szklanym - rozwiązanie ostateczne czy tymczasowe?
- 🕒 maksymalna oszczędność tkanek a wytrzymałość mechaniczna
- 🕒 wybór materiału, kiedy należy zastosować mosty pośrednie a kiedy bezpośrednie?
- 🕒 przęsło mostu - zasady wykonania, jaki materiał wybrać?
- 🕒 wady i zalety kompozytowych mostów adhezyjnych wzmocnionych włóknem szklanym
- 🕒 wskazania, przeciwwskazania i zasady stosowania mostów adhezyjnych
- 🕒 zasady preparacji - jak wykonać ją z zachowaniem zasady maksymalnej oszczędności tkanek?
- 🕒 zasady prawidłowej pracy z włóknem szklanym
- 🕒 procedury wykonania kompozytowych mostów adhezyjnych - krok po kroku
- 🕒 kompozytowe mosty adhezyjne wzmocnione włóknem szklanym - tips and tricks!!!

Warsztaty praktyczne zakładają wykonanie dwóch mostów adhezyjnych. Jednego w odcinku bocznym i drugiego w odcinku przednim zgodnie z zasadami stomatologii biofunkcjonalnej. Zadaniem kursantów po wykonaniu uzupełnienia jest ich dopasowanie do funkcjonalnego zwarcia oraz opracowanie powierzchni dodziąstowej i okluzyjnej.

Po kursie każdy z uczestników będzie umiał wykonać biofunkcjonalne i estetyczne mosty adhezyjne w odcinku bocznym i przednim. Nabędzie umiejętności prawidłowego odtworzenia kształtu przęsła. Nauczy się zasad wykonywania mostów adhezyjnych na podbudowie z włókna szklanego i szynowania zębów z użyciem indeksu silikonowego. Nabędzie również umiejętności wykonywania korekty okluzyjnej mostów w maksymalnym zaguzkowaniu oraz podczas ruchów bocznych i ruchu doprzedniego niezbędnych dla zabezpieczenia wykonanych mostów przed uszkodzeniem podczas żucia.



1860zł/2 dni

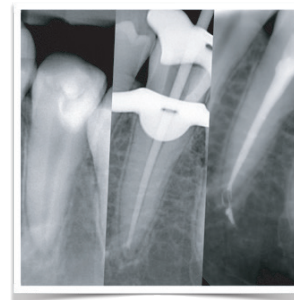


Endcore I

opracowanie i wypełnienie systemu korzeniowego

Główne założenia kursu:

- ⊗ jak przygotować zęba do leczenia endodontycznego?
- ⊗ metody izolacji pola zabiegowego
- ⊗ anatomia - jak czytać mapę dna komory
- ⊗ prawidłowe opracowanie dostępu do kanałów korzeniowych
- ⊗ narzędzia ręczne i maszynowe - kiedy i w jaki sposób ich używać
- ⊗ najczęstsze błędy popełniane w trakcie leczenia endodontycznego, jak ich unikać?
- ⊗ jak wyznaczyć prawidłową długość roboczą?
- ⊗ opracowanie kanałów korzeniowych narzędziami ręcznymi i maszynowymi
- ⊗ jak wygląda prawidłowy protokół płukania?
- ⊗ procedura przygotowania kanału korzeniowego do wypełnienia
- ⊗ wypełnienie systemu kanałów korzeniowych techniką płynnej gutaperki
- ⊗ jak zabezpieczyć zęba po leczeniu endodontycznym?
- ⊗ praktyczne tips & ticks w endodoncji



Warsztaty praktyczne zakładają opracowanie bloczka akrylowego oraz kanałów korzeniowych w przywiezionych przez uczestników zębach oraz wypełnienie ich techniką płynnej gutaperki.

Po kursie każdy z uczestników będzie umiał przygotować zęba do leczenia endodontycznego oraz opracować w sposób bezpieczny dostęp do kanału. Nabędzie umiejętności prawidłowego i minimalnie inwazyjnego opracowania kanału korzeniowego oraz przewidywalnego wypełniania systemu kanałów korzeniowych. Dowie się również jak zabezpieczyć ząb między ewentualnymi wizytami oraz jak odbudować zęba po zakończonym leczeniu endodontycznym.

980zł/1 dzień

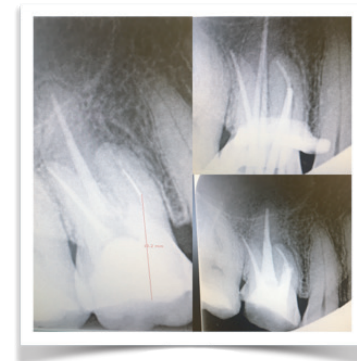
Endocore II

reendo, perforacje i złamane narzędzia - jak sobie z nimi radzić



Główne założenia kursu:

- 🚫 praca w powiększeniu (mikroskop, lupy)
- 🚫 diagnostyka przed ponownym leczeniem endodontycznym
- 🚫 postępowanie przy ponownym leczeniu kanałowym
- 🚫 kiedy podjąć decyzję o leczeniu, powiktania i jak ich unikać?
- 🚫 jak udzielić zobliterowany kanał?
- 🚫 złamane narzędzie - praktyczny protokół postępowania
- 🚫 perforacje - jak rozpoznać i kiedy podjąć decyzję o leczeniu
- 🚫 zamykanie perforacji, czy tylko MTA?
- 🚫 jakie są zasady pracy materiałem MTA?
- 🚫 udrażnianie kanału, usuwanie narzędzia - tips and tricks!!!



Warsztaty praktyczne zakładają udzielenie i opracowanie dwóch kanałów korzeniowych (wcześniej już leczonych endodontycznie) narzędziami ręcznymi oraz maszynowymi. Ćwiczenia obejmują również omówienie zasad diagnostyki przed podjęciem decyzji o ponownym leczeniu endodontycznym. Zadaniem kursantów będzie usunięcie złamanego narzędzia, zamknięcie perforacji oraz wypełnienie kanału korzeniowego wykorzystując materiał MTA.

Po kursie każdy z uczestników będzie umiał ocenić wartość danego zęba przed podjęciem decyzji o ponownym leczeniu endodontycznym. Przygotować ząb do leczenia kanałowego, ponownie opracować system kanałów korzeniowych, usunąć złamane narzędzie oraz rozpoznać i zamknąć perforację. Pozna podstawowe oraz zaawansowane zasady zakładania i pracy z koferdamem oraz materiałem MTA.

980zł/1 dzień



Endocore III

odbudowa po leczeniu endodontycznym i wybielanie zębów przebarwionych

Główne założenia kursu:

- 🕒 jak skutecznie usuwać wkłady metalowe?
- 🕒 planowanie odbudowy z oszczędnością tkanek
- 🕒 wkład metalowy, czy z włókna szklanego?
- 🕒 zasady i ograniczenia w stosowaniu wkładów
- 🕒 protokół przygotowania powierzchni kanału do osadzenia wkładu
- 🕒 złote standardy odbudowy zębów po leczeniu endodontycznym
- 🕒 technika osadzania wkładu z włókna szklanego - tips & tricks
- 🕒 czy wybielanie endodontyczne jest bezpieczne?
- 🕒 jakie są wskazania i przeciwwskazania do zabiegu wybielania endodontycznego?
- 🕒 wybielanie wewnętrzne - protokół postępowania



Warsztaty praktyczne zakładają samodzielne przygotowanie kanału korzeniowego do osadzenia wkładu z włókna szklanego oraz ocenę zęba pod kątem wybielania endodontycznego. Zadaniem kursantów będzie również przygotowanie zęba do zabiegu wybielania endodontycznego i przeprowadzenie tego zabiegu.

Po kursie każdy z uczestników będzie umiał usunąć metalowy wkład oraz ocenić wartość danego zęba przed osadzeniem wkładu z włókna szklanego. Ocenić ząb pod kątem bezpiecznego przeprowadzenia zabiegu wybielania endodontycznego oraz zastosować protokół wybielania endodontycznego.

980zł/1 dzień



Przyjazna stomatologia dziecięca: postępowanie w sedacji wziewnej oraz glasjonometry i ich zastosowanie

Główne założenia kursu:

- 🕒 jak usprawnić leczenie stomatologiczne dzieci?
- 🕒 wskazania i przeciwwskazania do sedacji
- 🕒 praktyczny protokół postępowania w zabiegach z sedacją
- 🕒 czy możemy zastosować znieczulenie w sedacji?
- 🕒 sedacja a leki wyciszające
- 🕒 jak przebiega sedacja u dorosłego pacjenta?
- 🕒 nowoczesne metody opieki nad małym pacjentem
- 🕒 współpraca lekarza dentysty z rodzicem/ opiekunem dziecka
- 🕒 zastosowanie glasjonomerów w codziennej praktyce
- 🕒 rodzaje glasjonomerów i protokół postępowania - tips and tricks!!!

Warsztaty praktyczne zakładają przeprowadzenie pokazowego zabiegu w sedacji oraz wykonanie wypełnień za pomocą glasjonomerów.

Po kursie każdy z uczestników będzie umiał samodzielnie zakwalifikować pacjenta do zabiegu oraz bezpiecznie przeprowadzić pełną procedurę sedacji. Nabędzie umiejętności zastosowania odpowiednich glasjonomerów w zależności od sytuacji w trakcie leczenia zachowawczego lub endodontycznego (u dzieci i dorosłych pacjentów). Uczestnik otrzyma wiedzę i informacje, które pomogą mu we współpracy z rodzicem matoletniego pacjenta.

860zł/1 dzień

Kurs prowadzony przez **lek. dent. Magdalenę Wilczak**



Korony, mosty, licówki, nakłady: zasady preparacji i osadzania

Główne założenia kursu:

- 🕒 jak przygotować ząb do odbudowy protetycznej?
- 🕒 planowanie odbudowy - wax'up & mock'up - jak i kiedy wykonać ?
- 🕒 zasady opracowania zęba pod koronę, most, licówkę i nakład
- 🕒 kryteria preparacji, zapoznanie z instrumentarium
- 🕒 etapy preparacji
- 🕒 praca tymczasowa - jak prawidłowo zabezpieczyć kikut?
- 🕒 retrakcja dziąsła, a perfekcyjny wycisk
- 🕒 gojenie dziąsła a prace tymczasowe
- 🕒 najczęstsze błędy popełniane w trakcie preparacji
- 🕒 cementowanie prac tips & ticks



Warsztaty praktyczne zakładają opracowanie zębów akrylowych pod każdą z prac (korona, licówka, most, nakład) oraz wykonanie pracy tymczasowej i jej zacementowanie.

Po kursie każdy z uczestników będzie umiał przygotować zęba do leczenia protetycznego oraz zapozna się z etapami prawidłowej preparacji. Nabędzie umiejętności zabezpieczenia zęba pracą tymczasową dopasowaną zgrzyzowo oraz odpowiednio przygotowaną dla uzyskania efektu gojenia dziąsła.

2380zł/2 dni

Diagnostyka stawów skroniowo-żuchwowych

interwencja u pacjenta bólowego



Główne założenia kursu:

- 🕒 jak prawidłowo przeprowadzić wywiad z pacjentem i na co zwracać największą uwagę?
- 🕒 które czynniki wpływają na wystąpienie zaburzeń w układzie ruchowym narządu żucia?
- 🕒 które choroby ogólnoustrojowe wpływają na plan leczenia?
- 🕒 jak odnaleźć parafunkcje u pacjenta i pomóc mu ograniczyć ich wykonywanie?
- 🕒 które ślady na błonie śluzowej i zębach świadczą o wykonywaniu parafunkcji?
- 🕒 jak odnaleźć wektory pochodzenia zębowego obciążające stawy skroniowo-żuchwowe?
- 🕒 w jaki sposób prawidłowo badać mięśnie narządu żucia?
- 🕒 różnice pomiędzy problemem pochodzenia stawowego, a mięśniowego
- 🕒 diagnostyka przed rozpoczęciem leczenia ortodontycznego - jak zaplanować leczenie?
- 🕒 jak poradzić sobie ze szczękosciskaniem u pacjenta?
- 🕒 czy rehabilitacja może pomóc w leczeniu i kiedy skierować na nią pacjenta?
- 🕒 kiedy możemy wykorzystać elektroniczny łuk twarzowy i sEMG?
- 🕒 jak poradzić sobie w gabinecie z pacjentem z bólem w obrębie URNŻ? - tips and tricks!!!



3680zł/2 dni



Diagnostyka stawów skroniowo-żuchwowych interwencja u pacjenta bólowego

Warsztaty praktyczne zakładają przeprowadzenie badania klinicznego układu ruchowego narządu żucia (badanie stawów, mięśni, zwarcia) u pacjenta (drugiego kursanta) pod opieką prowadzącego. Kursanci wykonają również elementy terapii manualnej i eliminacji punktów spustowych. Zadaniem kursantów jest także wykonanie interwencyjnej szyny w prawidłowym (lecznicznym) położeniu żuchwy.

Po kursie każdy z uczestników będzie potrafił przeprowadzić rzetelny i pełny wywiad z pacjentem na podstawie autorskiej karty badania. Pozna podstawowe oraz zaawansowane zasady przeprowadzenia badania klinicznego układu ruchowego narządu żucia. Nauczy się prawidłowo badać stawy skroniowo-żuchwowe, diagnozować stan więzadeł, torebki stawowej oraz tkanek zakręzkowych. Nabędzie również umiejętności rozróżniania rodzaju trzasku z pośród 8 możliwych przyczyn. Nauczy się prawidłowo badać mięśnie narządu żucia i rozpoznawać obecność ewentualnych ich patologii. Pozna wiele praktycznych wskazówek niezbędnych do rozpoznawania występowania parafunkcji u pacjenta i wspierania go w ich ograniczaniu (caoching stomatologiczny). Nabędzie umiejętności prawidłowego rozpoznawania wektorów obciążających stawy skroniowo-żuchwowe, mięśnie narządu żucia oraz zęby. Kursant pozna również zasady prawidłowego wykonania interwencyjnej szyny.

Kurs polecany także lekarzom ortodontom

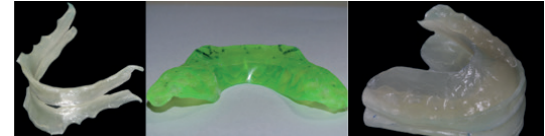
3680zł/2 dni

Szynoterapia, rehabilitacja pacjenta z dysfunkcją układu ruchowego narządu żucia



Główne założenia kursu:

- ☑ którzy pacjenci kwalifikują się do leczenia szyną rehabilitacyjną?
- ☑ jak prawidłowo zarejestrować zgryz konstrukcyjny do wykonania szyny?
- ☑ dopasowanie szyny rehabilitacyjnej i płytki podjęzykowej w jamie ustnej - krok po kroku
- ☑ jak prawidłowo zaplanować i przeprowadzić szynoterapię?
- ☑ co należy sprawdzić podczas wizyt kontrolnych?
- ☑ ile czasu powinna trwać szynoterapia?
- ☑ jak radzić sobie w przypadku pogorszenia stanu pacjenta?
- ☑ jakie wspomagające leczenie farmakologiczne zalecić pacjentowi?
- ☑ kiedy zakończyć leczenie szyną?
- ☑ jaką szynę wybrać? - tips and tricks!!!



Warsztaty praktyczne zakładają pobranie rejestratów zwarciovych, wykonanie i dopasowanie w jamie ustnej pacjenta (drugiego kursanta) szyny rehabilitacyjnej oraz płytki podjęzykowej pod opieką prowadzącego. Zadaniem kursantów będzie również korygowanie poszczególnych elementów szyny w celu nabycia umiejętności modyfikowania leczenia w razie pogorszenia stanu pacjenta, zniszczenia szyny lub utraty jej funkcjonalności.

Po kursie każdy z uczestników będzie umiał wykonać szynę rehabilitacyjną, dopasować ją w jamie ustnej pacjenta, naprawić ewentualne błędy w jej technicznym wykonaniu. Nabędzie umiejętności prawidłowego dobrania odpowiedniej szyny, prowadzenia leczenia, planowania wizyt kontrolnych, korygowania szyny oraz reagowania w sytuacjach kryzysowych. Pozna podstawowe oraz zaawansowane zasady szynoterapii oraz planowania dalszego leczenia stabilizacyjnego. Nauczy się wykonywać i dopasowywać płytkę językową. Nabędzie również umiejętności wdrożenia dodatkowego leczenia farmakologicznego.

3680zł/2 dni



Kompleksowe planowanie leczenia w ujęciu holistycznym: odtworzenie prawidłowej wysokości zwarcia, protezy szkieletowe i osiadające

Główne założenia kursu:



- ⊗ jak rozmawiać i zmotywować do leczenia pacjenta ze startym uzębieniem?
- ⊗ leczenie pacjenta ze startym lub resztkowym uzębieniem - krok po kroku
- ⊗ jak prawidłowo przygotować pacjenta od strony medycznej przed rozpoczęciem leczenia?
- ⊗ jak prawidłowo rejestrować zwarcie i pracować łukiem twarzowym?
- ⊗ jak odnaleźć prawidłową wysokość zwarcia i położenie żuchwy?
- ⊗ jak wykonać prawidłowe podniesienie wysokości zwarcia?
- ⊗ korony, licówki czy nakłady? Proteza czy implanty?
- ⊗ kiedy niezbędne jest wdrożenie leczenia ortodontycznego?
- ⊗ materiał kompozytowy czy porcelana na metalu lub cyrkonie?
- ⊗ kompleksowy plan leczenia pacjenta - tips and tricks!!!

Warsztaty praktyczne zakładają wykonanie odbudowy bezpośredniej - odtworzenie płaszczyzny zgryzu oraz prawidłowej wysokości zębów zgodnie z zasadami stomatologii biofunkcjonalnej. Zadaniem kursantów po wykonaniu odbudowy jest ich dopasowanie do funkcjonalnego zwarcia oraz opracowanie powierzchni stycznych.

Po kursie każdy z uczestników będzie umiał zaplanować kompleksowy plan leczenia pacjenta ze startym lub resztkowym uzębieniem. Nabędzie umiejętności prawidłowego prowadzenia leczenia, motywowania pacjenta, reagowania w sytuacjach kryzysowych i niespodziewanych powikłaniach. Pozna podstawowe oraz zaawansowane zasady planowania i prowadzenia leczenia odtwórczego z wykorzystaniem wszystkich materiałów protetycznych. Nauczy się rozpoznawać sytuacje w których niezbędne jest wdrożenie dodatkowego leczenia ortodontycznego Nabędzie również umiejętności wykonywania tymczasowo długoczasowej odbudowy startego uzębienia za pomocą materiału kompozytowego.

3680zł/2 dni



Profesjonalna asysta stomatologiczna

Główne założenia kursu:

- ☒ przedstawienie sposobu pracy na 4 ręce
- ☒ rola asysty w pracy na 4 ręce
- ☒ zapoznanie się z ergonomią pracy
- ☒ instrumentarium i jak nim zarządzać
- ☒ strefy pracy lekarza i asysty
- ☒ strefa transferowa i jej organizacja
- ☒ techniki zakładania koferdamu
- ☒ technika pracy ssakiem i dmuchawką
- ☒ jaką rolę pełni asystentka w opiece nad pacjentem?

Warsztaty praktyczne obejmują ćwiczenia z pracy na 4 ręce, zakładania koferdamu, pracy ssakiem, dmuchawką oraz technik przekazywania narzędzi.

Po kursie każdy z uczestników będzie umiał zorganizować stanowisko pracy, założyć koferdam, asystować za pomocą ssaka i pozostałego instrumentarium.

Profesjonalna higienizacja

Główne założenia kursu:

- ☒ wskazania i przeciwwskazania do skalingu
- ☒ wskazania i przeciwwskazania do piaskowania
- ☒ instrumentarium
- ☒ ergonomia pracy
- ☒ protokół profesjonalnej higienizacji
- ☒ zalecenia pozabiegowe
- ☒ jak przeprowadzić instruktaż higieny?
- ☒ jak zdobyć zaufanie pacjenta?

380zł/1 dzień



Warsztaty praktyczne zakładają przeprowadzenie zabiegu skalingu oraz piaskowania.

Po kursie każdy z uczestników będzie umiał samodzielnie ocenić potrzebę wykonania u pacjenta higienizacji. Nabędzie umiejętności praktyczne, pozwalające na przeprowadzenie skalingu i piaskowania. Otrzyma niezbędne narzędzia do budowania zaufania w relacji higienistka-pacjent. Zdobyta wiedza pozwoli na przeprowadzenie prawidłowego instruktażu higieny oraz przekazanie odpowiednich zaleceń pozabiegowych.

Profesjonalne wybielanie

Główne założenia kursu:

- ☑ kwalifikacja pacjenta do zabiegu wybielania
- ☑ jak po zabiegu wybielania uzyskać upragniony efekt estetyczny?
- ☑ zasady działania środków wybielających i ich rodzaje
- ☑ wskazania i przeciwwskazania do wybielania
- ☑ przygotowanie pacjenta do zabiegu
- ☑ protokół wybielania
- ☑ zalecenia pozabiegowe
- ☑ wymagana dokumentacja medyczna

Warsztaty praktyczne zakładają przeprowadzenie pokazowego zabiegu wybielania zębów.

Po kursie każdy z uczestników będzie umiał samodzielnie zakwalifikować pacjenta do zabiegu oraz bezpiecznie przeprowadzić pełną procedurę profesjonalnego wybielania w gabinecie stomatologicznym. Uczestnik otrzyma wiedzę, która pomoże w przygotowaniu pacjenta do zabiegu oraz informacje, które zapewnią odpowiednią opiekę pozabiegową pacjenta.

380zł/1 dzień

Informacje ogólne



1. Kursy zostały zgłoszone do Okręgowej Izby Lekarskiej. Każdy kursant otrzyma certyfikat oraz odpowiednią ilość punktów edukacyjnych.
2. Każdy z kursantów musi podpisać regulamin kursu dostępny na stronie internetowej www.smilecore.pl.
3. Każdy z kursantów otrzymuje skrypt który jest skrótem wykładu i przedrukiem slajdów.
4. Każdy z kursantów otrzymuje również zalaminowane procedury krok po kroku, dotyczące tematyki kursu.
5. Maksymalna liczba kursantów to 15 osób.

Miejsce:

ul. Lwowska 39, 35-301 Rzeszów

Smile Core - ośrodek szkoleniowy

W przypadku zorganizowanej grupy 12-15 osobowej możliwe jest indywidualne zorganizowanie kursu w miejscu wskazanym przez zamawiającego oraz w indywidualnie ustalonym terminie.





Terminy najbliższych kursów

Diagnostyka stawu skroniowo-żuchowego, interwencja u pacjenta bólowego	28-29.04.2018r.
Kalka stomatologiczna	19-20.05.2018r.
Korony, mosty, licówki, onlay	5-6.06.2018r.
Estetyczne, kompozytowe odbudowy w zębach przednich	22-23.06.2018r.
Endocore II: zamykanie perforacji, usuwanie złamanych narzędzi	6.07.2018r.
Kompozytowe mosty adhezyjne	20-21.07.2018r.



Prywatne sesje coachingowe prowadzone przez Coacha ICI, dr. n. med. Michała Paulo

Jeżeli:

- jesteś zmęczony zawodem
- z trudem przychodzi Ci chodzenie do pracy
- stomatologia przestała lub nigdy nie była Twoją pasją
- chcesz się rozwijać jednak nie wiesz od czego zacząć
- nie wiesz jak pogodzić dom/rodzinę z pracą/karierą zawodową
- jesteś znudzony wykonywaniem tych samych czynności
- nie potrafisz współpracować z zespołem
- czujesz się niedoceniony w pracy
- jesteś w konflikcie z koleżanką/kolegą z pracy
- czujesz się gorszy
- masz poczucie, że ludzie Cię nie szanują
- chciałbyś coś zmienić jednak nie wiesz co dokładnie

... z pewnością wspólnie rozwiążemy problem.

Procedury postępowania w przypadku przepchnięcia środka płuczącego wg lek. dent. Elizy Ganczarskiej-Kaliszuk

Przepchniecie środka płuczącego:

Pacjent /pomimo podanego znieczulenia/ odczuwa silne pieczenie w okolicy leczonego zęba, pojawia się obfity, trudny do zatamowania krwotok z kanału.

Przerwać zabieg, a kanał obficie przepłukać 0,9% roztworem NaCl, Komorę wypełnić pastą wodorotlenkowo-wapniową (np. Apex) lub antybiotykowo-kortykosteroidową (np. Dexadent), ubytek zabezpieczyć wypełnieniem tymczasowym.

Zastosować zimny okład na policzek w okolicy leczonego zęba.

Podać pacjentowi lek przeciwbólowy (niesteroidowy lek przeciwzapalny lub paracetamol) i osłonowo antybiotyk (amoksycylinę z kwasem klawulanowym)



SmileCore.pl



kursy@smilecore.pl

+48 602 849 577